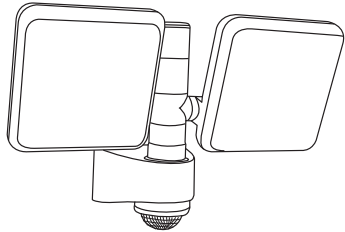
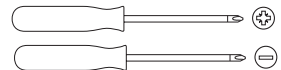


1. Votre produit :



Vous aurez besoin de :



et une perceuse

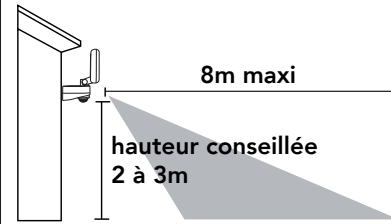
2. Avant l'installation...

Ces instructions sont pour votre sécurité. Lisez les attentivement avant utilisation et conservez les pour une consultation ultérieure.

- Coupez le courant à votre tableau électrique.
- Cet appareil n'est pas prévu pour être utilisé par des personnes (y compris les enfants) dont les capacités physiques, sensorielles ou mentales sont réduites, ou des personnes dénuées d'expérience ou de connaissance, sauf si elles ont pu bénéficier, par l'intermédiaire d'une personne responsable de leur sécurité, d'une surveillance ou d'instructions préalables concernant l'utilisation de l'appareil. Il convient de surveiller les enfants pour s'assurer qu'ils ne jouent pas avec l'appareil.
- Bien que ce projecteur soit protégé des projections d'eau, il est toujours recommandé de l'installer dans un endroit sous abri.
- Ne jamais regarder la lumière LED directement.
- Ne jamais installer et utiliser le projecteur à côté de produits inflammables ou explosifs.
- N'ouvrez pas et ne démontez pas le projecteur.
- Ne jamais installer le projecteur dans l'eau et éviter une utilisation autour d'une piscine, fontaine ou autre source d'eau.
- Ne pas couvrir le projecteur lors du fonctionnement.
- Ne pas essayer de réparer le projecteur vous-même. Cela doit être fait par le fabricant ou une personne compétente et autorisée.

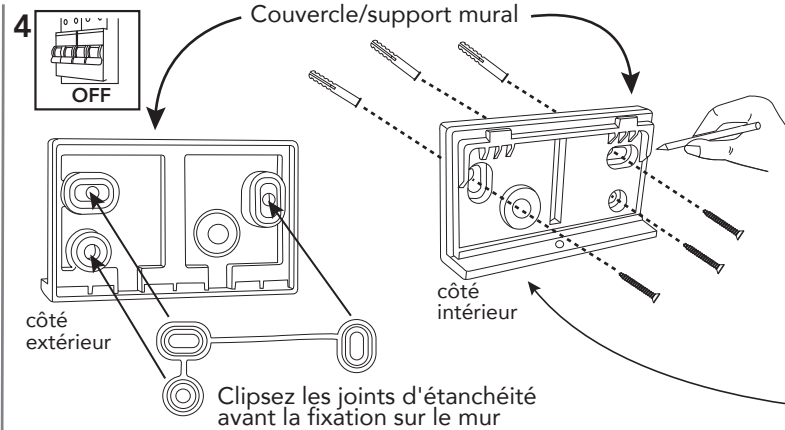
3

Vue de profil

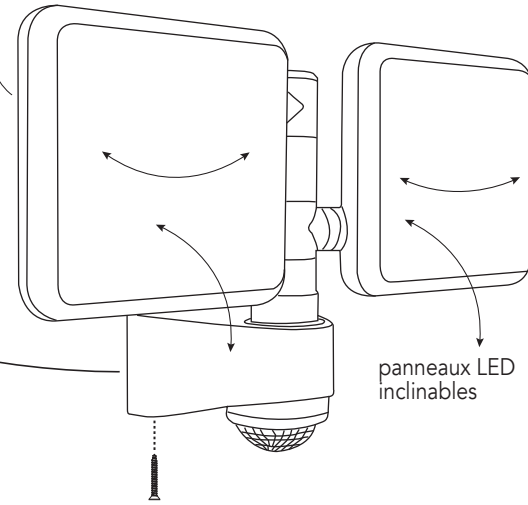


Respectez les distances indiquées ci-dessus. Vérifiez qu'aucun obstacle ne se trouve dans la zone de couverture (arbre, buisson, ...). A installer hors de portée de bras.

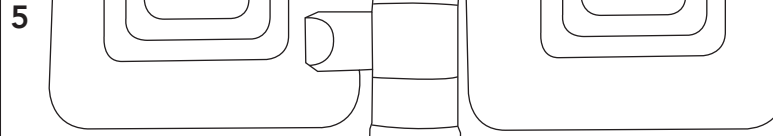
4



- Clipsez les joints d'étanchéité avant la fixation sur le mur
- choisissez un endroit pour l'installation
 - dévissez le support de fixation du projecteur, positionnez-le sur le mur et repérez les 3 trous de fixation
 - percez les trous, installez les chevilles



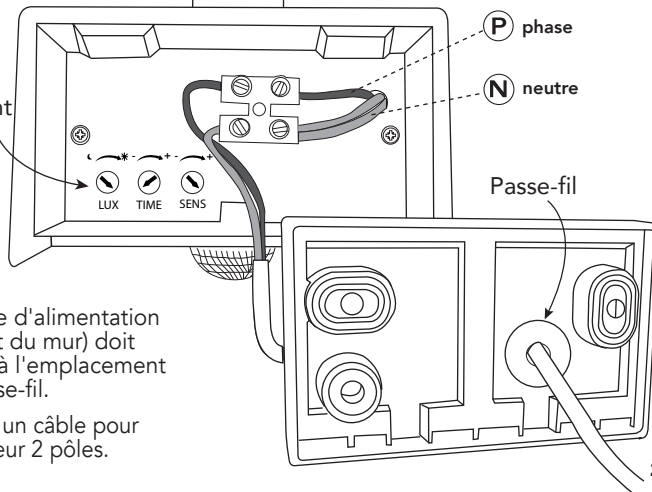
5



3 réglages du détecteur de mouvement

⚠ le câble d'alimentation (sortant du mur) doit arriver à l'emplacement du passe-fil.

Utilisez un câble pour l'extérieur 2 pôles.



- a/ Percez le passe-fil à l'arrière du couvercle,
- b/ passez votre câble par ce passe-fil,
- c/ connectez les fils : neutre (fil bleu) et phase (fil marron),
- d/ fixez le couvercle sur le mur avec les vis fournies (vissez à travers les joints d'étanchéité),
- e/ avant de revissez le couvercle sur le projecteur, procédez aux réglages du détecteur :

- **LUX** : réglage de la luminosité, vous pouvez régler le degré d'obscurité à partir duquel votre projecteur va se déclencher.
 - . vers le soleil : déclenchement le jour et la nuit
 - . vers la lune : déclenchement que la nuit
 - . entre le soleil et la lune : déclenchement à la tombée du jour.
- **TIME** : réglage de la temporisation, vous pouvez régler le temps d'éclairage de 10 sec à 10min, après avoir détecté un mouvement.
- **SENS** : réglage de la sensibilité, vous pouvez régler la distance de déclenchement du détecteur. Dans le sens des aiguilles d'une montre, vous augmentez la sensibilité au mouvement, ainsi plus vous le tournez à droite, plus une personne éloignée en portée (jusqu'à 8m) pourra être détectée. Au plus la sensibilité est basse au moins le projecteur se déclenchera de façon intempestive.

- f/ fixez le projecteur sur le couvercle fixé au mur
- g/ inclinez les panneaux LED et rebranchez le courant.

6. Caractéristiques techniques :

Modèle PK-WL-C-020

- Alimentation : 220/240V~, 50/60Hz
- LED 2x11W, 2x810 lumens, blanc 4000°K, +/- 30000h,
- portée jusqu'à 8 mètres, angle de détection 360°,
- sensibilité et luminosité réglables
- temporisation réglable de 10 sec. à 10 min.
- dimensions : 133,5x330x230mm.

Produit garanti 3 ans, reportez-vous à la garantie constructeur fournie dans l'emballage.

Importé par Tibelec - 996 rue des hauts de Sainghin - CRT4 - 59262 Sainghin en mélantois



Certifié conforme aux normes européennes



Matériel de Classe 2, dispensé de raccord à la terre

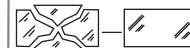


Les produits électriques usagés ne doivent pas être jetés avec les ordures ménagères. Veuillez utiliser les aménagements spécifiques prévus pour les traiter. Renseignez-vous auprès des autorités locales ou du revendeur pour obtenir la marche à suivre en matière de recyclage



INDICE DE PROTECTION 54 :

1er chiffre : protégé contre les dépôts de poussières
2ème chiffre : protégé des projections d'eau de toutes directions



Si l'écran de protection (diffuseur) est fissuré ou cassé, il doit être remplacé par un écran de même type. Le projecteur ne doit être utilisé que complet avec son écran de protection.



La source de lumière de ce luminaire n'est pas remplaçable. Quand la source atteint sa fin de vie, remplacez le luminaire en entier.

Notre service SAV est à votre disposition pour conseils et assistance, vous pouvez nous écrire à sav@tibelec.fr. Toutes les notices de nos produits sont téléchargeables depuis notre site www.tibelec.fr