

tibelec

Programmateur journalier réf. 562220 / TS-MF20

VIM: 32985_25W20

GB/ Daily programmer. DE/ Zeitschaltuhr Tag.

NL/ Dagelijkse timer. PL/ Programator dzienny.

FR IMPORTANT : ces instructions sont pour votre sécurité. Lisez les attentivement avant utilisation et conservez-les pour une utilisation ultérieure.

- Il convient de surveiller les enfants pour s'assurer qu'ils ne jouent pas avec l'appareil.
- Ne branchez pas un appareil d'une puissance supérieure à celle indiquée.
- Cet appareil n'est pas prévu pour être utilisé par des personnes (y compris les enfants) dont les capacités physiques, sensorielles ou mentales sont réduites, ou des personnes dénuées d'expérience ou de connaissance, sauf si elles ont pu bénéficier, par l'intermédiaire d'une personne responsable de leur sécurité, d'une surveillance ou d'instructions préalables concernant l'utilisation de l'appareil.
- Toutes les notices de nos produits sont téléchargeables depuis notre site www.tibelec.fr.

Ce produit vous permettra de programmer l'allumage et l'extinction automatique d'un ou plusieurs appareils électriques jusqu'à 3680W. L'automatisation permet de faire des économies d'énergie.

1. FONCTIONNEMENT

- Réglage de l'heure actuelle.

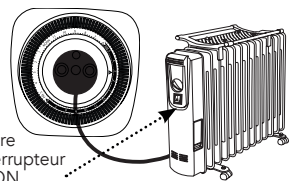
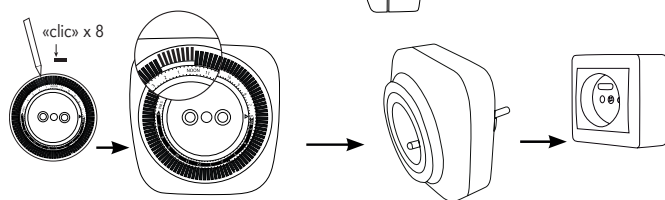
PLACEZ LA FLECHE FACE A L'HEURE DU JOUR.
Tournez le cadran dans le sens de la flèche

exemple : à 6h du matin.

NOON = MIDI- AM = MATIN -
PM = APRÈS-MIDI

- Programmation :
Exemple : programmer l'allumage à 12h et l'extinction à 14h d'un radiateur électrique, appuyez pour abaisser 8 curseurs.

Durée d'un curseur ■ = 15 min.



Mettre l'interrupteur sur ON

IMPORTANT :
L'interrupteur en position marche forcée permet une utilisation manuelle de l'appareil électrique sans pour autant annuler les programmes.

2. CARACTÉRISTIQUES TECHNIQUES

- Alimentation : 230V~, 50Hz, 16(2)A
- Puissance max : 3680W
- Programmation : 48 programmes maxi par jour
- Intervalle minimal entre deux programmes : 15 min
- Durée minimale d'un programme : 15 minutes
- Nombre de cycles de manœuvre (M) pour chaque action manuelle : 5000
- Nombre de cycles automatiques (A) pour chaque action automatique : 5000.
- Type de coupure ou d'interruption : micro-déconnexion
- Méthode de mise à la terre : par branchement
- Limitation du temps de fonctionnement : continu
- Type d'action : 1

- Caractéristique complémentaire pour action de type 1 : 1.B.R
- Degré de pollution : 2
- Tension nominale de choc : 2.5kV
- Température pour l'essai à bille : 125°C

Tibelec garantit la qualité et la fiabilité des composants de ce produit : il fait partie des articles sous garantie légale d'une durée de 2 ans pour défauts et vices cachés conformément aux articles 1641 à 1648 du code civil. Notre service technique est à votre disposition pour conseils et assistance, vous pouvez nous écrire à qualite@tibelec.fr. Toutes les notices de nos produits sont téléchargeables depuis notre site www.tibelec.fr. Tibelec ne pourra pas être tenu responsable des dommages causés suite à une mauvaise utilisation, mauvais entretien, un détournement de l'utilisation de ce produit, l'usure normal, bris par chute, ouverture de l'appareil. Tibelec ne pourra accepter en retour les produits pour remplacement des consommables (lampes, transfo, verre...) nécessaires à l'utilisation de ce produit. Le remplacement des consommables est à votre charge. Toutes les notices de nos produits sont téléchargeables depuis notre site www.tibelec.fr.

- | | |
|---|---|
| 1. Utilisation intérieure uniquement | 4. Conforme aux normes européennes |
| 2. Ne pas jeter aux ordures ménagères, utilisez un point de collecte | 5. Matériel de Classe I, devant être raccordé à la terre |
| 3. Moteur alimenté par courant alternatif | 6. Interrupteur |

GB IMPORTANT: these instructions are for your safety. Read them carefully before use and keep them for future use.

- Children should be supervised to ensure they do not play with the fixture.
- Do not plug in a device with a wattage exceeding that indicated.
- This fixture is not designed to be used by people (including children) with reduced physical, sensory, or mental capacities, or by people lacking experience or knowledge, unless they are supervised by someone who is responsible for their safety, or are provided with instructions concerning its use.
- All the instructions for our products may be downloaded from our website at www.tibelec.fr.

This product lets you program the automatic switching on and off of one or more electrical devices up to 3680W. Automation saves energy.

1. OPERATION

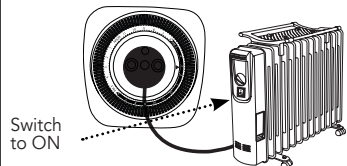
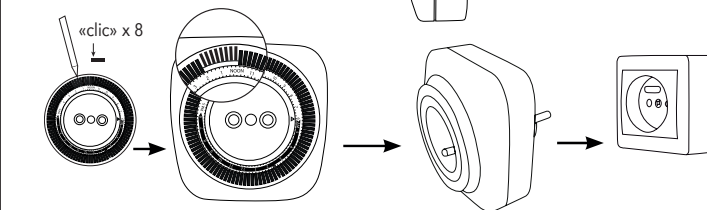
- Setting the current time.

PLACE THE ARROW FACING THE TIME OF DAY.
Turn the dial in the direction of the arrow

e.g.: at 6pm.

- Programming :
Example: to programme an electric radiator to come on at 12pm and go off at 2pm, press to lower 8 sliders.

Slider duration ■ = 15 min



Switch to ON

IMPORTANT:
The switch in the forced operation position allows for manual use of the electrical device without however cancelling the programmes.

2. TECHNICAL SPECIFICATIONS

- Power supply: 230V~, 50Hz, 16(2)A μ
- Maximum power: 3680W
- Programming: maximum 48 programmes per day
- Minimum interval between two programmes: 15 minutes
- Minimum programme duration: 15 minutes
- Number of operating cycles (M) for each manual action: 5000
- Number of automatic cycles (A) for each automatic action: 5000
- Type of break or interruption: micro-disconnection
- Earthing method: by connection
- Operating time limit: continuous
- Type of action: 1
- Additional characteristics for type 1 action: 1.B.R
- Degree of pollution: 2
- Rated surge voltage: 2.5kV
- Temperature for ball test: 125°C

Tibelec guarantees the quality and reliability of this product's components: this item is legally required to be accompanied by a 2-year warranty for flaws and latent defects in accordance with articles 1641 to 1648 of the Civil Code. Our technical support service is available for advice and assistance; please contact us at qualite@tibelec.fr. Tibelec cannot be held liable for damage caused by incorrect use, poor maintenance, misuse of the product, normal wear and tear, damage from falls, or opening of the fixture. Tibelec cannot accept returns for replacement of the consumable items (bulbs, transformers, glass, etc.) that are required for the use of this product. The replacement of consumable items is your responsibility.

1. For indoor use only
2. Do not dispose of with domestic waste; use a collection point
3. AC-powered motor
4. Certified in accordance with European standards
5. Class I equipment with ground connection
6. Switch

DE WICHTIG: Diese Anleitung dient Ihrer Sicherheit. Lesen Sie sie vor dem Gebrauch sorgfältig durch und bewahren Sie sie für einen späteren Gebrauch auf.

- Kinder sollten beaufsichtigt werden, um sicherzustellen, dass sie nicht mit dem Gerät spielen.
- Schließen Sie keine Geräte mit einer höheren Nennleistung als angegeben an.
- Dieses Gerät ist nicht dafür vorgesehen, von Personen (und Kindern) mit körperlich, wahrnehmbar oder mental eingeschränkter Fähigkeiten oder von Menschen ohne Erfahrung oder Kenntnis benutzt zu werden, außer, wenn sie von einer für ihre Sicherheit verantwortlichen Person überwacht werden oder zuvor in die Gerätebenutzung eingewiesen worden sind.
- Die Gebrauchsanleitungen der Produkte stehen auf unserer Website www.tibelec.fr zum Download zur Verfügung.

Mit diesem Produkt können Sie das automatische Ein- und Ausschalten eines oder mehrerer Elektrogeräte bis zu 3680 W programmieren. Diese Automatisierung spart Energie.

1. FUNKTIONSWEISE

- Einstellung der aktuellen Uhrzeit.

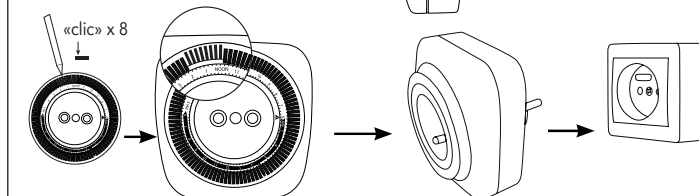
STELLEN SIE DEN PFEIL AUF DIE TAGESZEIT.
Drehen Sie die Wählscheibe in Pfeilrichtung

Beispiel: auf 6 Uhr.

NOON = MITTAG- AM = VORMITTAG -
PM = NACHMITTAG

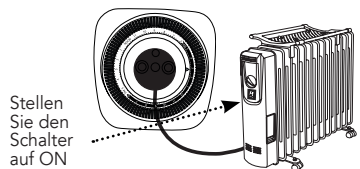
Programmierung:
Beispiel: Programmieren eines elektrischen Heizkörpers, so dass er sich um 12:00 Uhr einschaltet und um 14:00 Uhr ausschaltet. Zum Absenken von 8 Schieberegler drücken.

Dauer eines Schiebereglers ■ = 15 Min.



Handbetrieb: Schalter oben

„Programmierter“ Betrieb Schalter unten



Stellen Sie den Schalter auf ON

WICHTIG:
Der Schalter in der Position „Handbetrieb“ ermöglicht die manuelle Bedienung des Elektrogeräts ohne Programmabbruch.

2. TECHNISCHE DATEN

- Stromversorgung: 230V~, 50Hz, 16(2)A μ
- Maximale Leistung: 3680 W
- Programmierung: Maximal 48 Programme pro Tag
- Mindestzeit zwischen zwei Programmen: 15 Minuten
- Mindestdauer eines Programms: 15 Minuten
- Anzahl der Betätigungszyklen (M) für jede manuelle Aktion: 5000
- Anzahl der automatischen Zyklen (A) für jede automatische Aktion: 5000
- Art der Abschaltung oder Unterbrechung: Mikro-Abschaltung
- Erdungsmethode: durch Anschluss
- Betriebszeitbegrenzung: kontinuierlich
- Art der Aktion: 1
- Zusätzliche Merkmale für Aktionstyp 1: 1.B.R
- Verschmutzungsgrad: 2
- Nennstoßspannung: 2,5 kV
- Temperatur für den Kugelversuch: 125 °C

Tibelec gewährleistet die Qualität und die Verlässlichkeit der Komponenten dieses Produkts: es zählt zu den Artikeln, die unter die gesetzliche 2-jährige Fehler- und Mängelgarantie gemäß den Artikeln 1641 bis 1648 des französischen Zivilgesetzbuches Code civil fallen. Unser technischer Dienst steht Ihnen für Beratung und Support zur Verfügung. Kontaktieren Sie uns per E-Mail an qualite@tibelec.fr. Tibelec ist nicht für Schäden zuständig, die durch den unsachgemäßen Gebrauch, die unsachgemäße Wartung, die zweckwidrige Verwendung, den normalen Verschleiß, Bruch durch Herunterfallen oder Öffnen des Geräts verursacht werden. Tibelec verweigert die Rücknahme von Produkten, die zurückgesendet werden, um die für die Nutzung des Produkts erforderlichen Verbrauchsgüter zu ersetzen (Lampen, Transformator, Glas ...). Für die Ersetzung der Verbrauchsgüter ist der Kunde zuständig.

1. Nur in Innenräumen verwenden
2. Nicht mit dem Hausmüll entsorgen, an eine Sammelstelle bringen
3. Wechselstrommotor
4. Nach europäischen Normen zertifiziert
5. Gerät der Schutzklasse I mit Schutzleiter
6. Schalter

NL BELANGRIJK: deze instructies worden gegeven voor uw veiligheid. Lees ze zorgvuldig door vóór gebruik en bewaar ze voor toekomstig gebruik.

- Op kinderen moet toezicht worden gehouden, zodat zij niet met het apparaat kunnen spelen.
- Sluit geen apparaat aan met een hoger vermogen dan aangegeven.
- Dit apparaat is niet bedoeld om gebruikt te worden door personen (inclusief kinderen) met beperkte fysieke, zintuiglijke of mentale capaciteiten, of door personen die geen kennis hebben van of ervaring hebben met dit apparaat, tenzij ze onder toezicht staan of aanwijzingen hebben gekregen omtrent het gebruik van het apparaat door een persoon die verantwoordelijk is voor hun veiligheid.
- Alle handleidingen van onze producten kunnen worden gedownload vanaf onze website www.tibelec.fr.

Met dit product kunt u het automatisch in- en uitschakelen van een of meer elektrische apparaten tot 3680 W programmeren. Door automatisering kunt u energie besparen.

1. WERKING

- De huidige tijd instellen.

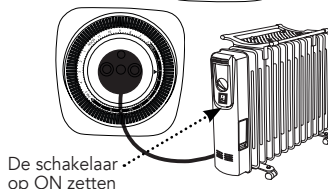
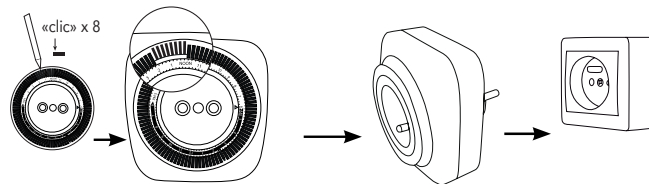
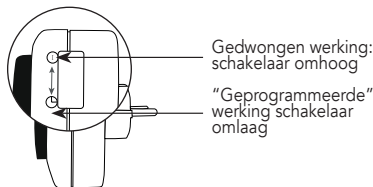
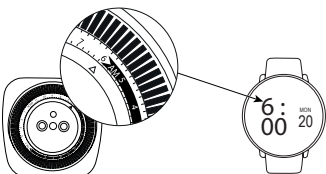
PLAATS DE PIJL IN DE RICHTING VAN DE TIJD VAN DE DAG.
Draai de wijzerplaat in de richting van de pijl

Voorbeeld: op 6.00 uur.

NOON = MIDDAG - AM = OCHTEND - PM = MIDDAG

- Programmering:
Voorbeeld: de inschakeling van een elektrische radiator instellen op 12.00 uur en de uitschakeling om 14.00 uur, druk om met 8 cursors te verlagen.

Duur van een cursor ■ = 15 min



De schakelaar op ON zetten

2. TECHNISCHE KENMERKEN

- Voeding: 230V~, 50Hz, 16(2)A μ
- Maximaal vermogen: 3680W
- Programmering: Maximaal 48 programma's per dag
- Minimum interval tussen twee programma's: 15 minuten
- Minimum programmaduur: 15 minuten
- Aantal bedrijfscycli (M) voor elke handmatige actie: 5000
- Aantal automatische cycli (A) voor elke automatische actie: 5000
- Type breuk of onderbreking: micro-onderbreking
- Aardingsmethode: door verbinding
- Beperking van de werkingsduur: continu
- Type actie: 1
- Bijkomende kenmerken voor de actie van type 1: 1.B.R
- Mate van vervuiling: 2
- Nominale schokspanning: 2,5kV
- Temperatuur voor kogeldrukproef: 125°C

Tibelec staat garant voor de kwaliteit en de betrouwbaarheid van de onderdelen van dit product: het maakt deel uit van de artikelen met een wettelijke garantie van 2 jaar voor verbor-gen gebreken, overeenkomstig de artikelen 1641 t/m 1648 van het Frans burgerlijk wetboek. Onze technische dienst staat tot uw beschikking voor adviezen en ondersteuning, en is bereikbaar op qualite@tibelec.fr. Tibelec kan niet verantwoordelijk worden gehouden voor schade die veroorzaakt is als gevolg van een slecht gebruik, slecht onderhoud, verkeerde toepassing, normale slijtage, breuken door een val en opening van het apparaat. Tibelec kan geen producten aanvaarden voor terugname voor de vervanging van consumptieartikelen (peertjes, trafo, glas ...) die nodig zijn voor het gebruik van dit product. De vervanging van consumptieartikelen komt voor uw rekening.

1. Uitsluitend voor gebruik binnenshuis
2. Niet weggooien bij het huishoudelijk afval, maar wegbrengen naar een inzamelpunt
3. Motor op wisselstroom
4. Gecertificeerd volgens de Europese normen
5. Materieel van Klasse I met aardaansluiting
6. Schakelaar

PL WAŽNE: Te instrukcje słuŹą Twojemu bezpieczeŹstwu. Przeczytaj je uwaŹnie przed uŹyciem i zachowaj do wykorzystania w przyszłości.

- Należy pilnować dzieci, aby nie bawiły się urządzeniem.
- Nie podłączać urządzeń o mocy większej niż wskazana.
- To urządzenie nie jest przeznaczone do użytkowania przez osoby (w tym dzieci), których zdolności fizyczne, sensoryczne lub umysłowe są ograniczone lub przez osoby pozbawione doświadczenia lub odpowiedniej wiedzy, chyba że mogą skorzystać z pomocy osoby odpowiadającej za ich bezpieczeństwo, która zapewni nadzór lub która udzieli im najpierw instrukcji dotyczących obsługi urządzenia.
- Wszystkie instrukcje do naszych produktów można pobrać z naszej strony internetowej www.tibelec.fr.

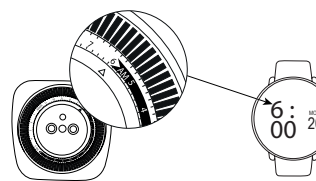
Ten produkt umożliwia zaprogramowanie automatycznego włączania i wyłączenia jednego lub kilku urządzeń elektrycznych o mocy do 3680 W. Automatyzacja umożliwia oszczędzanie energii.

1. PRACA

- Ustawianie bieżącego czasu.

USTAWIĆ STRZAŁKĘ NA WPROST PORY DNIA. Obrócić pokrętko w kierunku wskazywanym strzałką

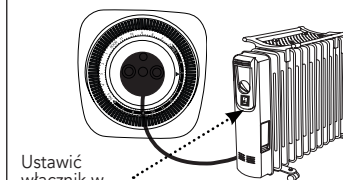
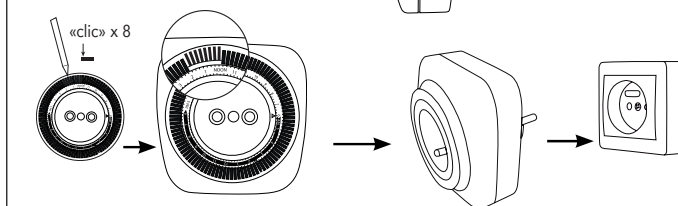
przykład: 6:00.



NOON = POŁUDNIE – AM = RANO – PM = POPOŁUDNIE

- Programowanie:
Przykład: aby zaprogramować grzejnik elektryczny tak, aby włączył się o 12:00 i wyłączył o 14:00, naciśnięciem, aby ustawić 8 suwaków w położeniu dolnym..

Jeden suwak odpowiada da przedziałowi czasu ■ = 15 min.



Ustawić włącznik w położeniu ON

Działanie wymuszone: przełącznik w położeniu górnym
Praca „programowana” przełącznik w położeniu dolnym

2. SPECYFIKACJE TECHNICZNE

- Zasilanie: 230 V~, 50 Hz, 16(2) A μ
- Moc maksymalna: 3680 W
- Programowanie: maksymalnie 48 programów dziennie
- Minimalna przerwa między dwoma programami: 15 minut
- Minimalny czas trwania programu: 15 minut
- Liczba cykli roboczych (M) dla każdego działania ręcznego: 5000
- Liczba cykli automatycznych (A) dla każdego działania automatycznego: 5000
- Typ wyłączenia lub przerwania: mikro-wyłączenie
- Metoda uziemienia: przez podłączenie
- Limit czasu pracy: praca ciągła
- Rodzaj działania: 1
- Dodatkowe cechy charakterystyczne dla działania typu 1: 1.B.R
- Stopień zanieczyszczenia: 2
- Znamionowe napięcie udarowe: 2,5 kV
- Temperatura badania kulą: 125°C

Tibelec gwarantuje jakość i niezawodność podzespołów tego produktu: należy on do artykułów objętych gwarancją prawną na okres 2 lat na wady i wady ukryte zgodnie z artykułami od 1641 do 1648 Kodeksu cywilnego. Nasz dział techniczny jest do Państwa dyspozycji w sprawach związanych z udzielaniem porad i pomocy. Prosimy pisać na adres qualite@tibelec.fr. Tibelec nie ponosi odpowiedzialności za szkody spowodowane nieprawidłowym użytkowaniem, nieprawidłową konserwacją, niewłaściwym użytkowaniem produktu, normalnym zużyciem, rozbiciem w wyniku upadku, otwarciem urządzenia. Tibelec nie akceptuje zwrotów produktu w związku z wymianą materiałów eksploatacyjnych (żarówka, transformator, elementy szklane itd.) niezbędnych do użytkowania tego produktu. Za wymianę materiałów eksploatacyjnych odpowiedzialny jest użytkownik.

1. Produkt jest przeznaczony wyłącznie do eksploatacji w pomieszczeniach
2. Nie wyrzucać z odpadami gospodarczymi, zwrócić do punktu zbiórki
3. Silnik zasilany prądem przemiennym
4. Certyfikat zgodności z normami europejskimi
5. Wyposażenie Klasy I z podłączeniem do uziemienia
6. Przełącznik

Importé par Tibelec /Imported by Tibelec/Importiert von Tibelec/ Geimporteerd door Tibelec/ Importer: Tibelec/ Importat de Tibelec

**996 rue des hauts de Sainghin - CRT4
59262 Sainghin en mélançois FRANCE.
www.tibelec.fr**

